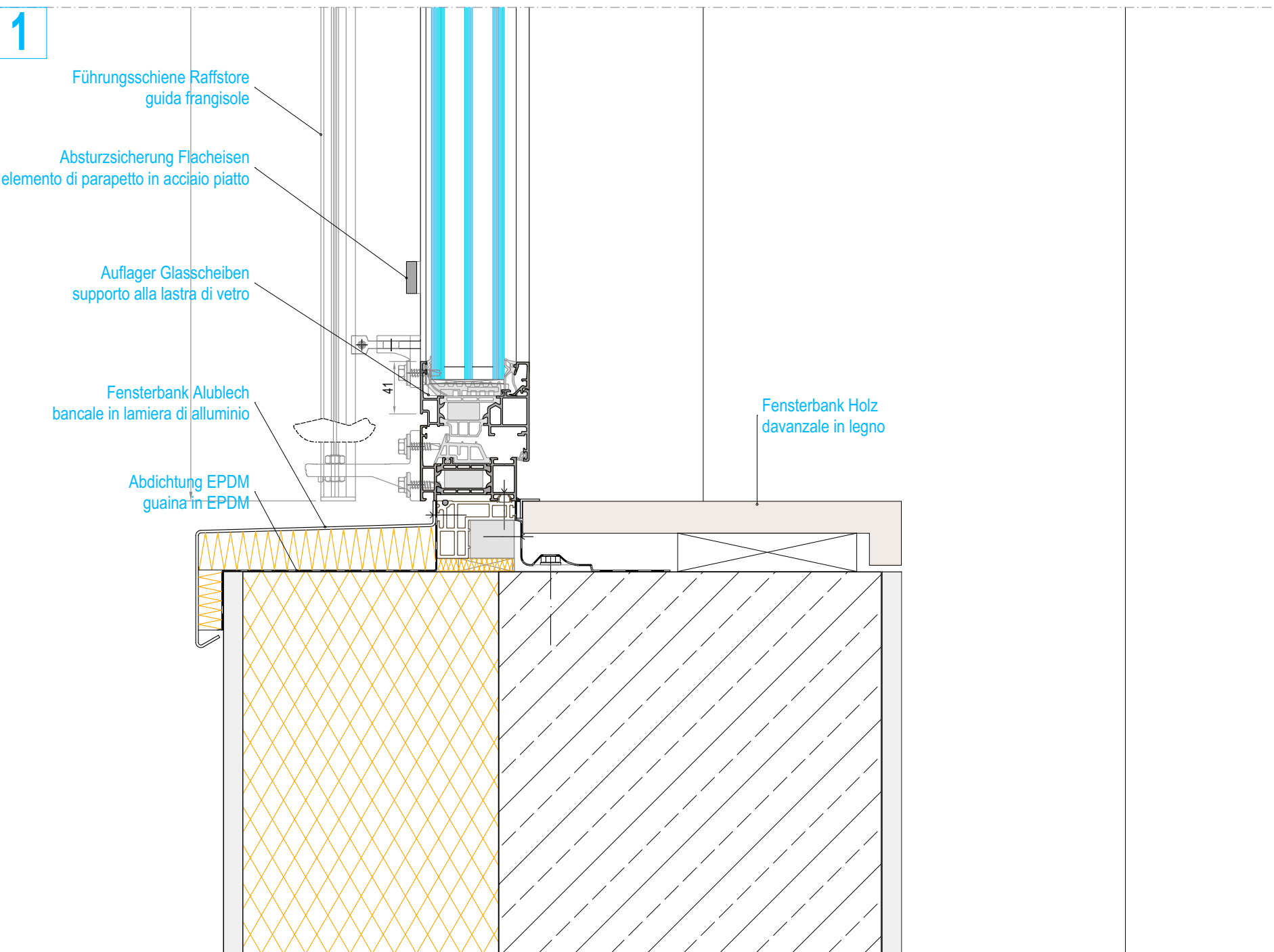
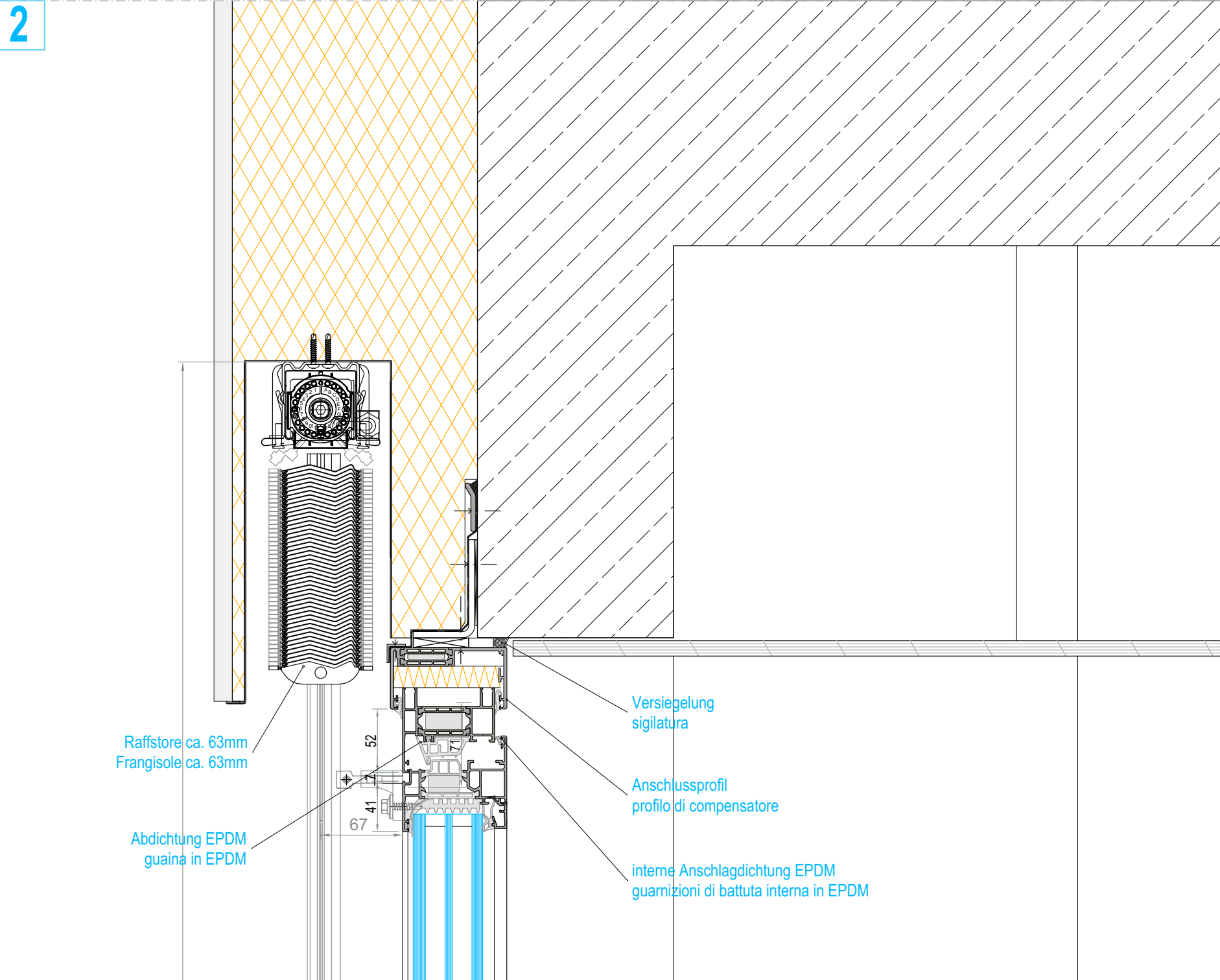
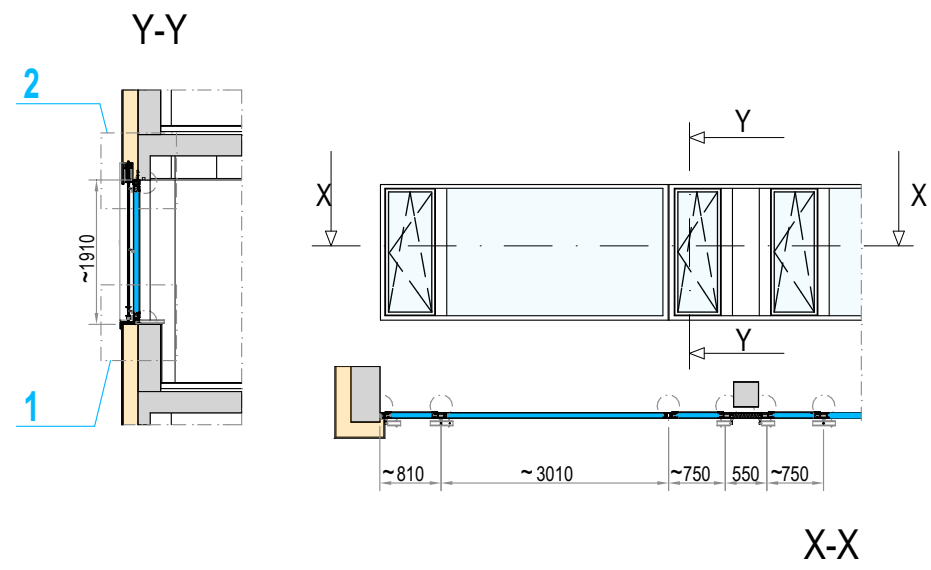
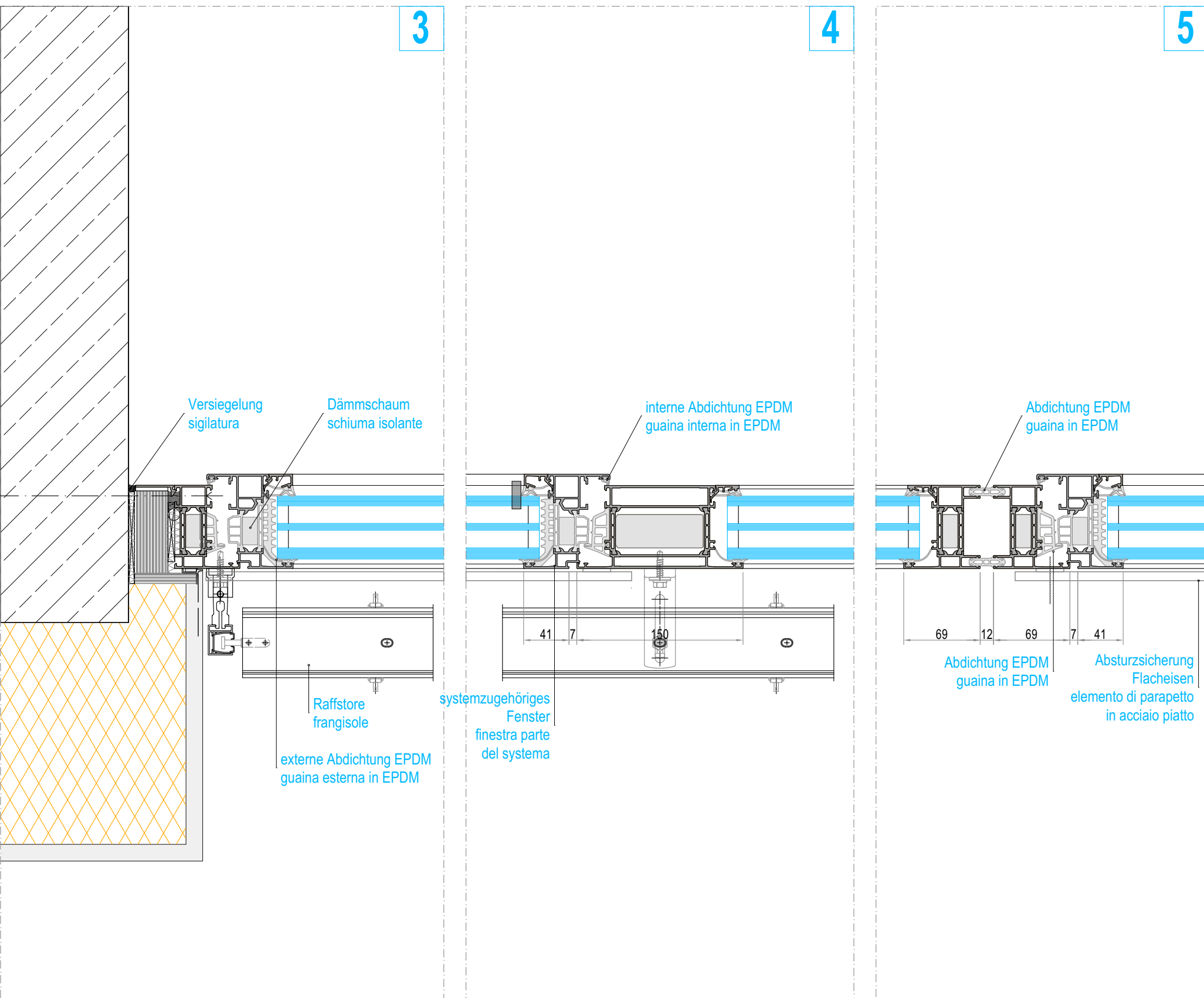
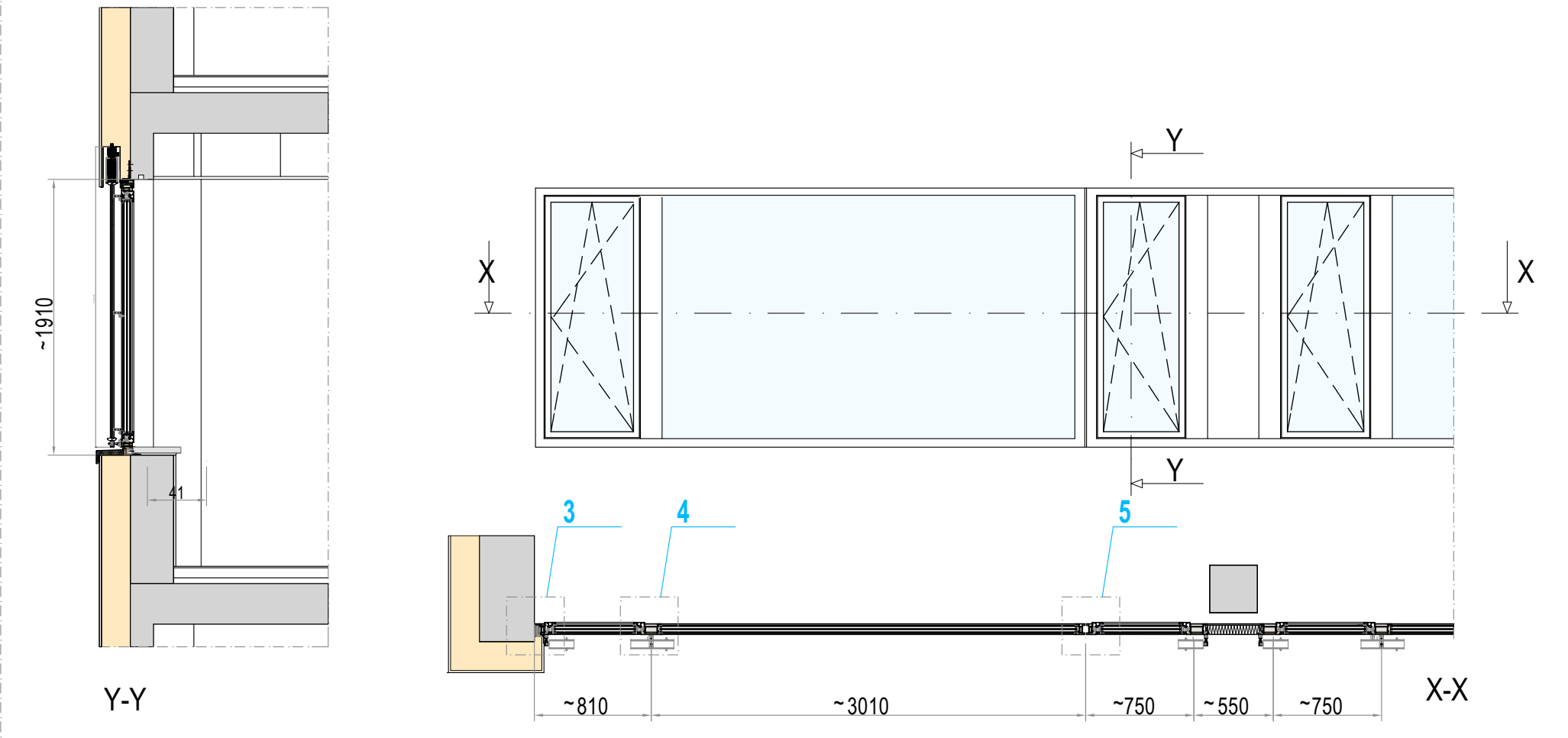


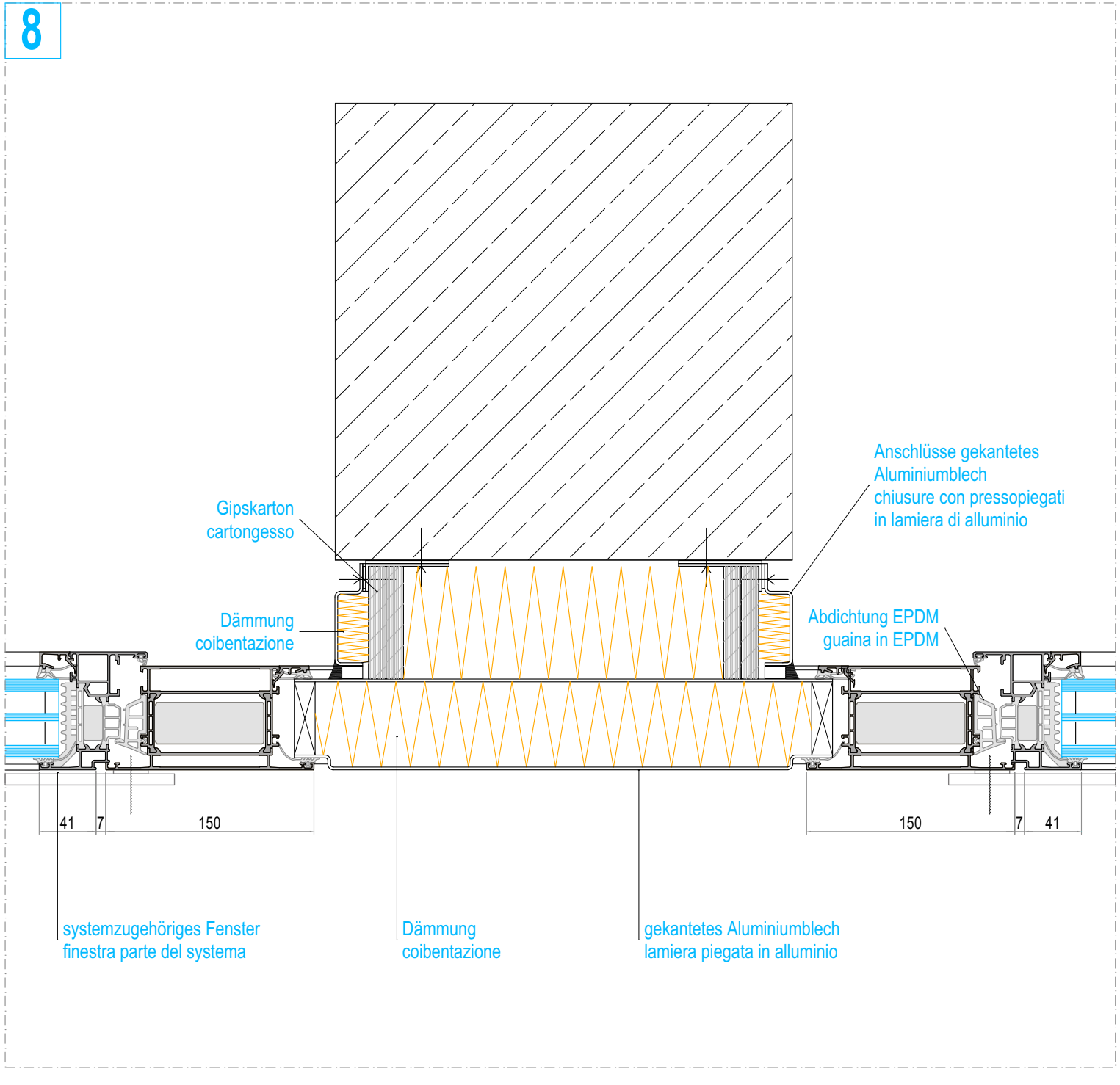
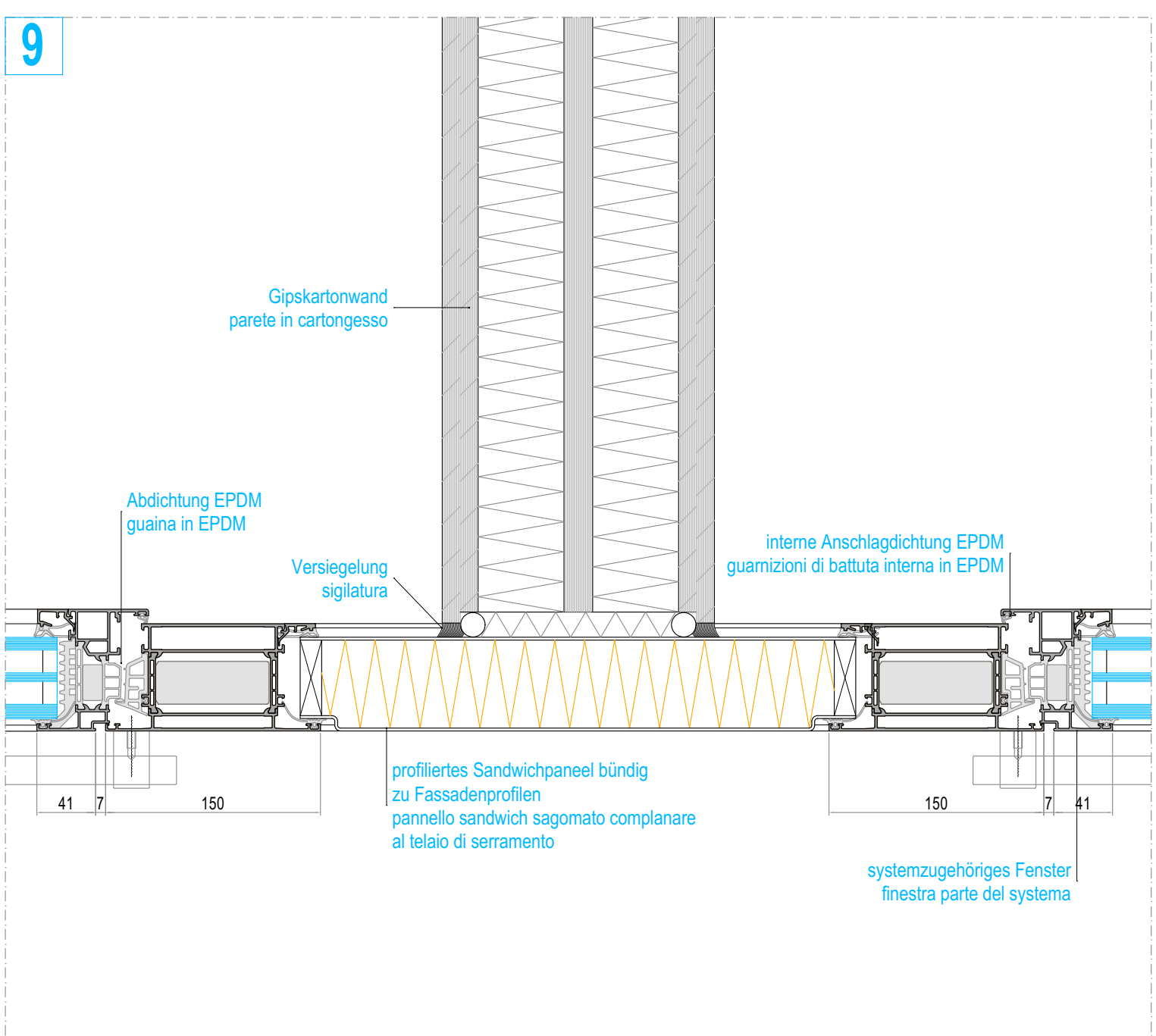
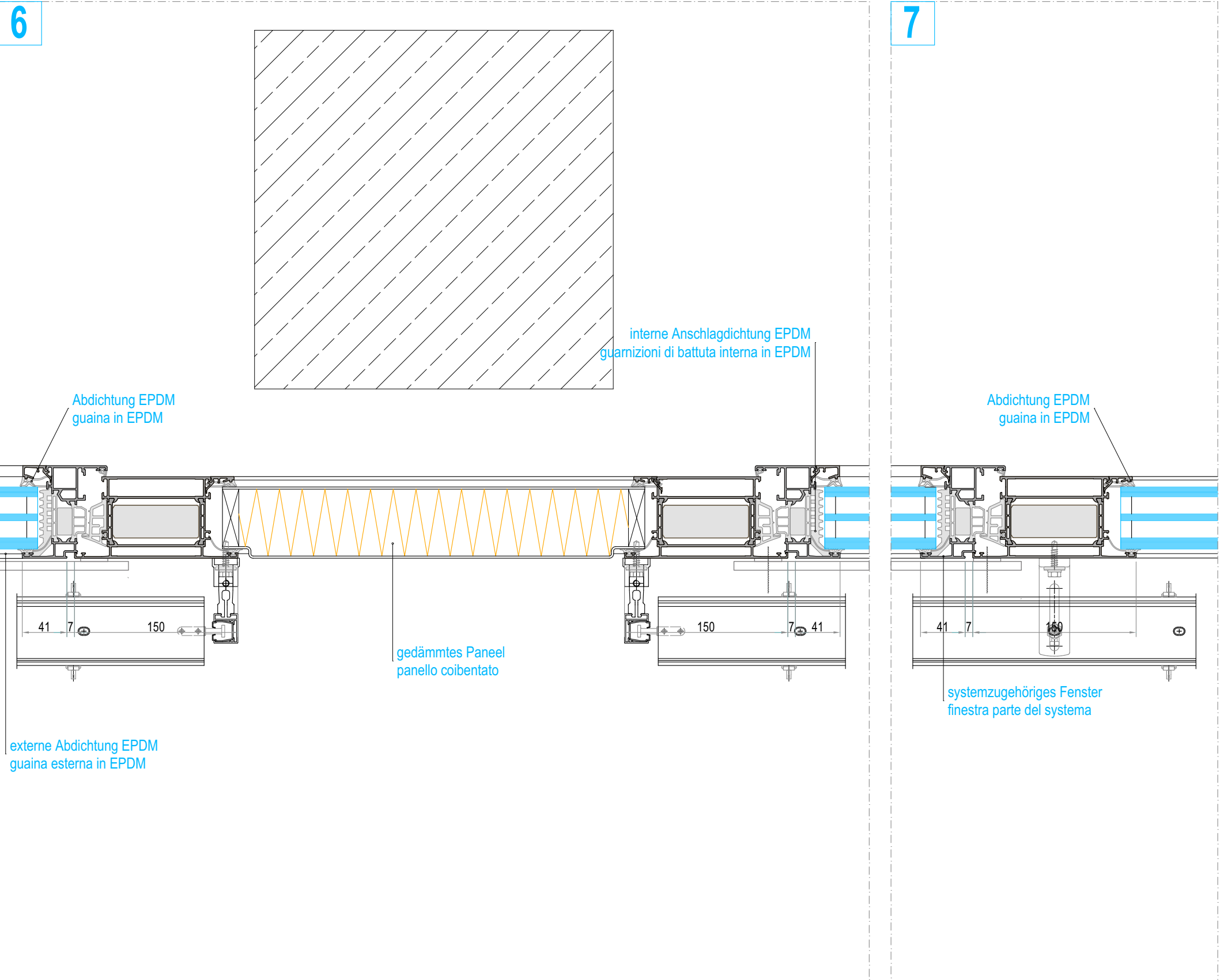
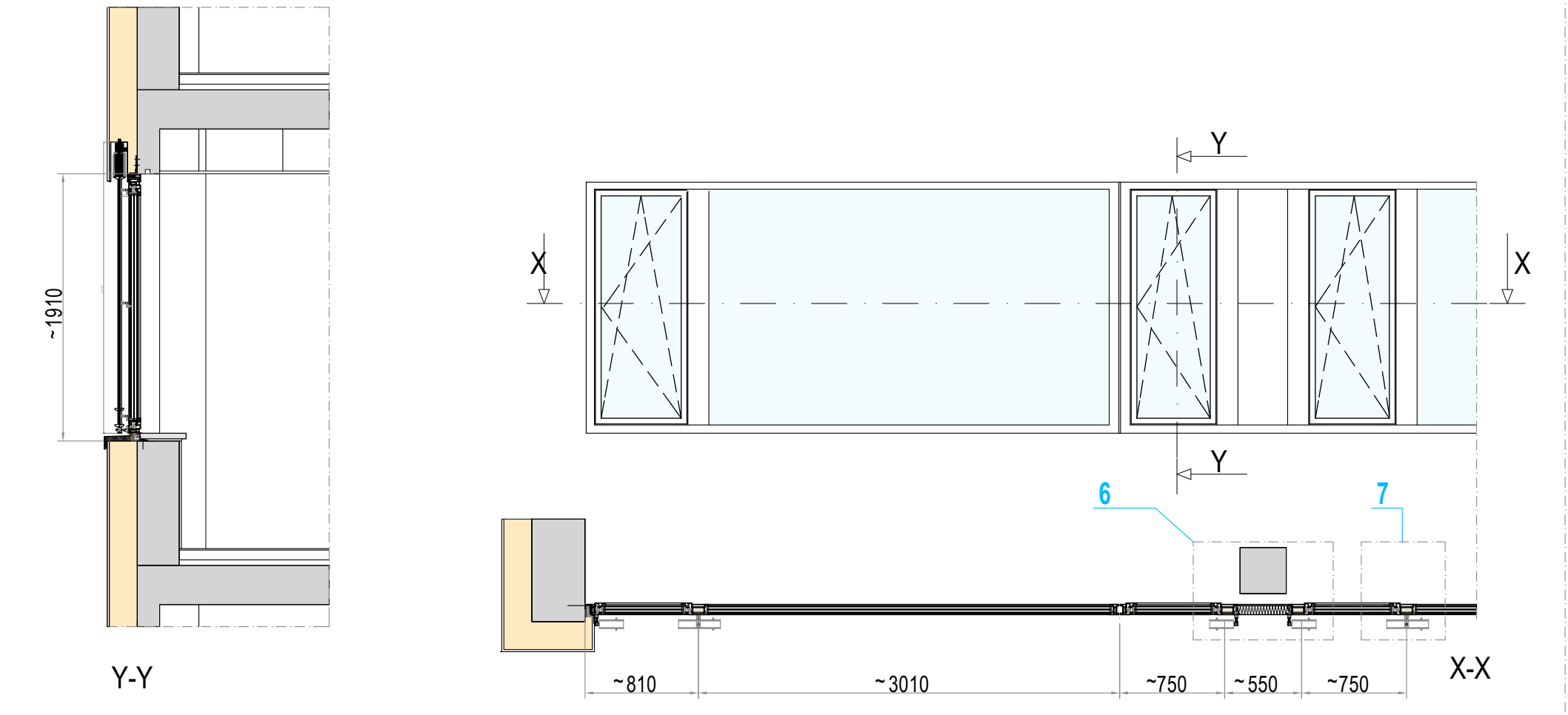
Übersichtsplan - quadro generale (Masstabslos - senza scala)



Übersichtsplan - quadro generale (Masstabslos - senza scala)



Übersichtsplan - quadro generale (Masstabslos - senza scala)



## TYP 01 System Bandfenster - TIPO 01 Sistema serramenti a nastro

1 : 2

### HINWEISE

- Alle Maße sind vom Auftragnehmer wesentlich zu prüfen.
- Alle Maße sind Richtmaße, sind nicht anders planmäßig.
- Umfangrahmen und Bodenrahmen gegen die geplante Ausführung sind vor Ausführung mit dem Planvermesser abzustimmen.
- Die Ausführungs- und Detailplanung ist nur mit den gestrichelten statischen Unterlagen gültig. Umformungen sind dem Planvermesser zu melden.
- Pläne sind nur mit Freigabezeichen gültig, entweder Unterschrift Bauherr oder Freigabe - Zusagegeber.

### INDICAZIONI

- Tutte le misure devono essere controllate dall'appaltatore.
- Tutte le misure sono misure generali, qualità di lavoro non diversamente contrassegnate.
- Disegnare e considerare sul progetto esecutivo sono da chiarire prima dell'esecuzione con il progettista.
- Il progetto esecutivo e i dettagli devono essere verificati con il progettista.
- Eventuali discrepanze devono essere chiarite con il progettista.
- Le planimetrie sono valide solamente con l'annotazione rubricata e firma del committente.

Marktgemeinde Lana  
Maria-Hilf-Straße 5  
39011 Lana



Comune di Lana  
Via Madonna del Suffragio 5  
39011 Lana

### Progetto | Bauvorhaben

Sanierung und Erweiterung Schulsprengel Lana II  
Ristrutturazione ed ampliamento isituto comprensivo Lana II  
CUP F13B10000230003

### Progetto esecutivo | Ausführungsplanung

### Progetto architettonico | Architektonisches Projekt

Contenuto | Planinhalt

scala | Maßstab

TYP 01 System Bandfenster - TIPO 01 Sistema serramenti a nastro  
Übersichtsplan - Quadro generale

1:2

numero di progetto | Projektnummer 1106

folio | Blatt A-10.1

elaborato | verfasst MG

INDEX | INDEX DATA | DATUM MODIFICA | ÄNDERUNG

### Committente | Bauherr

Comune di Lana  
Via Madonna del Suffragio 5  
39011 Lana

Marktgemeinde Lana  
Maria-Hilf-Straße 5  
39011 Lana

### Approvazioni | Genehmigungen

### Progettista esecutivo | Planer

Dr. Arch. Karl Kerschbaumer  
Dr. Arch. Harald Pichler

Kerschbaumer Pichler & Partner

39042 Brione - Brenzone  
Sibranerogasse 2 via Porta Salona  
Tel. 0472 83 61 88  
Fax 0472 83 23 12  
E-Mail: info@sup-arch.it  
Web: www.sup-arch.it

Team-Werk-Stadt GmbH

Gruppo di lavoro | Planungsteam

ARCH | Kerschbaumer Pichler & Partner

STATIK | Ingenieurbüro Göttsch Dr. Ing. Josef Hötterl

HLB | Studio Tecnico Carlini Dr. Ing. Michele Carlini

ELETTRO | Studio Mariani Dr. Ing. Antonio Mariani

SKO | Studio Tecnico Carlini Dr. Ing. Giovanni Carlini

RUP | RUP

Ufficio tecnico | Bauamt - Technische Dienste

Dr. Ing. Werner Kott

Supporto tecnico | Technische Unterstützung

Studio comCic GmbH